



**POTENCIA:** Mín. 4 Kw / Máx. 12 Kw

**CALEFACCIONA:** Mín 40 m2 / Máx 120 m2

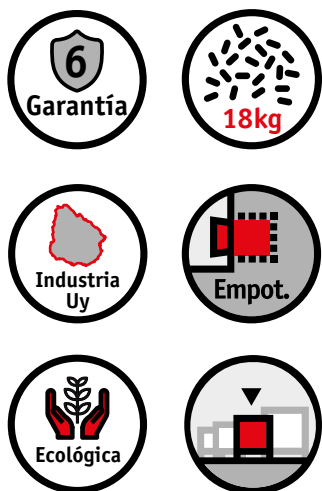
**DIMENSIONES (mm):** Ancho: 680 / Alto: 648 / Prof.: 650

**PESO:** 108 Kg

El nuevo modelo Tirso es un equipo que aporta comodidad de uso al encanto del fuego, además de la limpieza en el funcionamiento y la seguridad que aportan los diferentes sensores que controlan la combustión. Fabricado en acero de primera calidad, con interior revestido en vermiculita, está diseñada para lograr la máxima eficiencia del combustible quemado, pudiéndose insertar en una antigua chimenea tradicional, diseñarle un revestimiento que acompañe la estética del ambiente, o empotrarlo en la pared, casi como si de un cuadro se tratara. Es capaz de calefaccionar alrededor de 120 m2 cómodamente.

Opcional: Módulo Wifi

## Tirso 12 Kw



**LOCAL COMERCIAL**  
**MONTEVIDEO | Uruguay**  
Av. Italia 6779  
(+598) 2605 7753



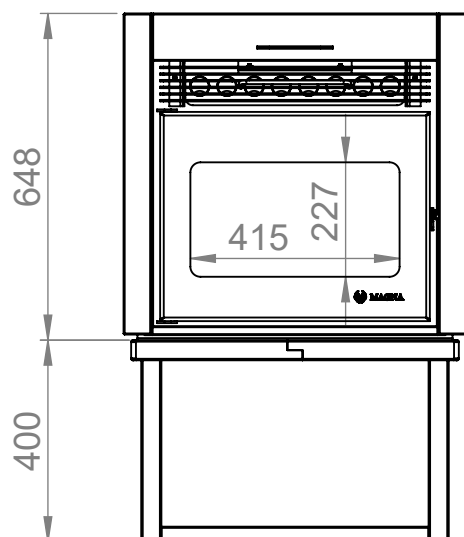
**PLANTA INDUSTRIAL**  
**CANELONES | Uruguay**  
San José de Carrasco  
Ludwing Van Beethoven M10 S1



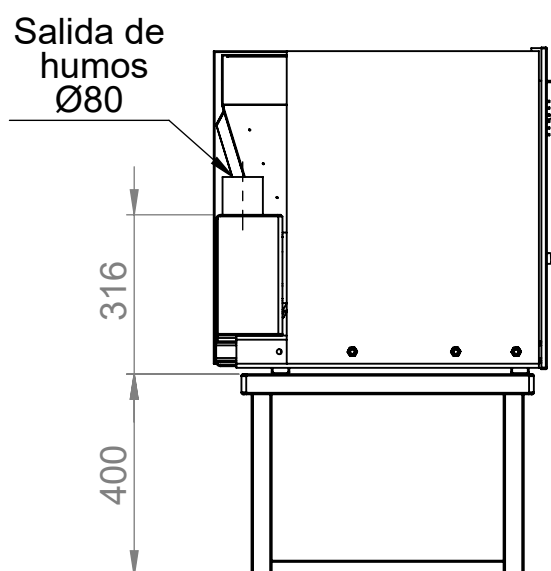
info@magna.com.uy  
www.magna.com.uy



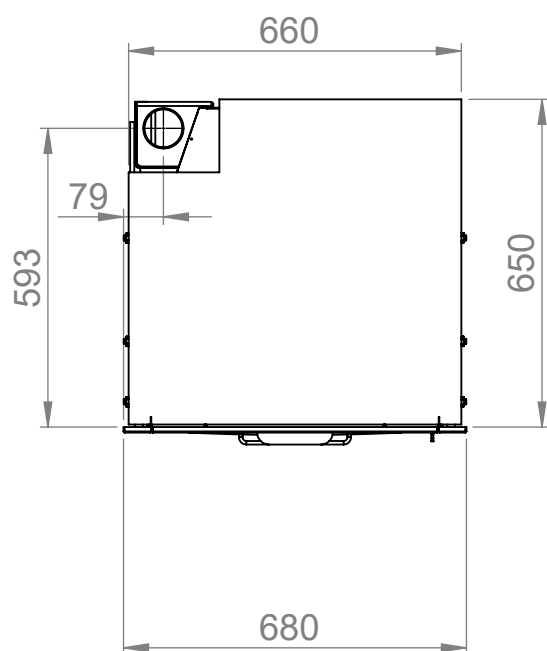
/EstufasMagna



VISTA FRONTAL

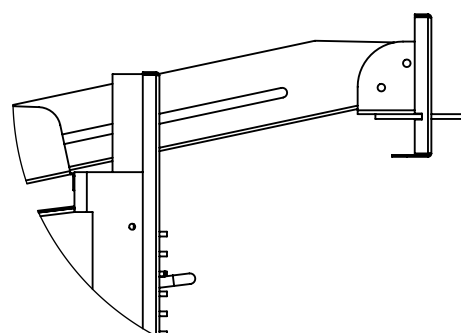


VISTA LATERAL



VISTA SUPERIOR

BANDEJA DE CARGA EXTRAIBLE



\* Imágenes ilustrativas a modo de detalle

\* La base no está incluida